



TASSONOMIA DELLE ABILITA' PERCETTIVE E COGNITIVE SELEZIONATE



Competenze socio-emotive

Empatia
Consapevolezza emotiva
Autoregolazione

Consapevolezza del corpo

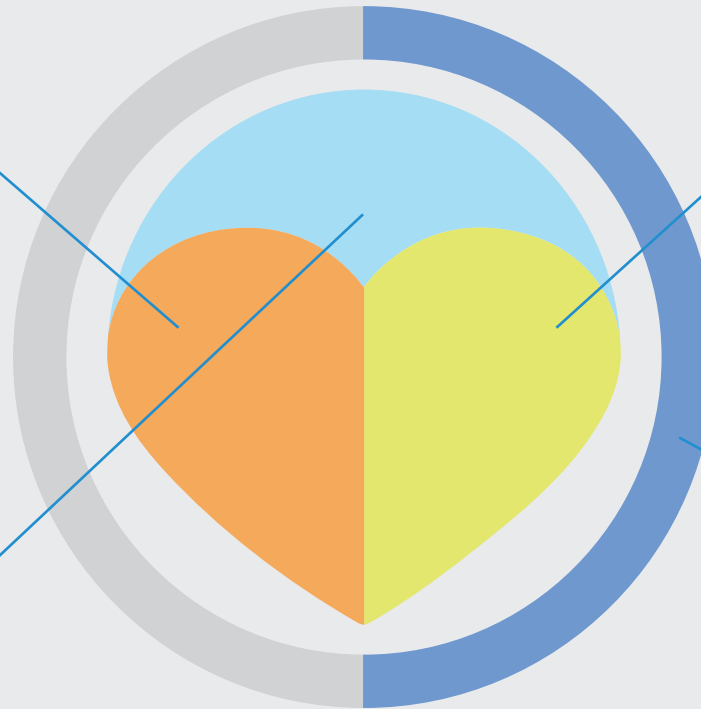


Competenze linguistiche e comunicative

Comunicazione non verbale
Abilita' di conversazione
Domande a risposta chiusa
Domande aperte
Ottenere l'attenzione
Caratteristiche prosodiche del discorso
Contatto visivo
Semantica
Linguaggio descrittivo
Linguaggio narrativo

Competenze cognitive

Percezione visiva
Percezione uditiva
Attenzione
Memoria
Pensiero critico
Orientamento
Velocita' di elaborazione



Algoritmo BLS *l i f e f o r c e*

- competenze utilizzate in tutte le fasi dell'algoritmo
- competenze attivate in fasi specifiche dell'algoritmo