

# lifeforce

## Algoritmo BLS LIFEFORCE

### 1 SICUREZZA



Chiediti: "La situazione e' sicura per me, per coloro che stanno intorno e per la vittima?"

### 2 VERIFICA LA RISPOSTA



Scuoti gentilmente le spalle della vittima e chiedi: "Mi sente?"

### 3 CONTROLLA CHE LA RESPIRAZIONE SIA NORMALE



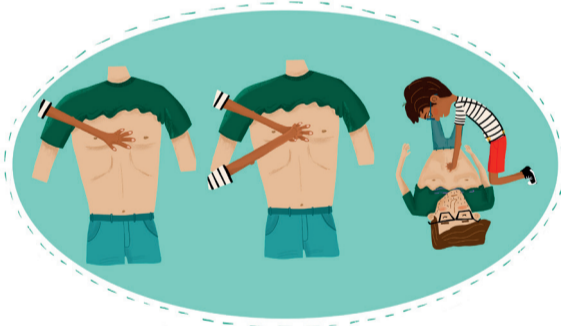
Per non piu' di 10 secondi guarda, ascolta e senti se la respirazione e' normale

### 4 CHIAMA AIUTO



Componi il **118** per chiamare il servizio di pronto soccorso. Manda qualcuno a prendere un defibrillatore (DAE)

### 5 COMPRESSIONI TORACICHE



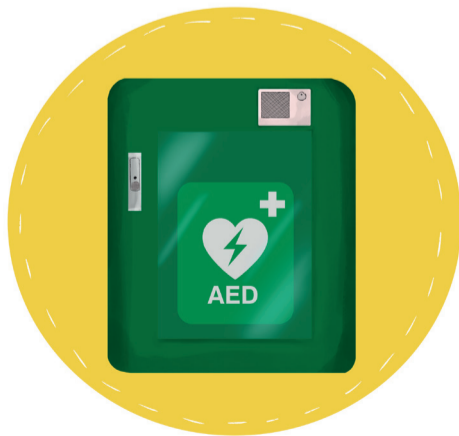
Posiziona le mani al centro del petto della vittima. Esegui **30** compressioni toraciche con una profondita' di **5-6** cm. Mantieni una frequenza di **100-120** compressioni al minuto

### 6 VENTILAZIONE



Libera le vie respiratorie della vittima ed immetti **2** respiri normali nella sua bocca. Continua al ritmo di **30** compressioni e **2** respirazioni fino all'arrivo dei soccorsi

### 7 UTILIZZO DEL DAE



Se arriva un (DAE), accendilo e segui le indicazioni vocali e visive

